

**協伸サンテック株式会社**
<http://www.kyoushin-suntech.co.jp>
〒252-0013
神奈川県座間市栗原873-18
(SIP座間インフィニティ内)

納入実績が語る当社の実力 >



ホーム <i>Home</i>	業務内容 <i>Business</i>	施工実績 <i>Our Works</i>	職場と仕事 <i>Office & Job</i>	事業案内 <i>Company</i>	お問い合わせ・他 <i>Contact Us</i>
--------------------	-------------------------	--------------------------	----------------------------------	------------------------	-------------------------------

総務部
☎ 046-298-5881

プラント・産業用機械事業部
☎ 046-298-5883

太陽光関連メンテナンス
☎ 046-298-5882

お気軽にお問い合わせご相談ください。

職場と仕事：現場での施工

現場は、日本全国。社内で製作した物を、さまざまな依頼主様のもとに運び、据え付けを行います。
このページでは、埼玉県Tクリーンセンター様の現場を、紹介します。

工場搬出と現場への搬入

ほとんどの製作物は、社有のトラックで運びます。
工場内にトラックが入れ、大型天井クレーン（7.5tまで対応）で作業を安全・円滑に進めます。
超大型または超重量物は、専門の運送業者様に依頼する場合があります。



1 【排気用ガスダクトの運送】

クリーンセンターの焼却炉に取り付ける大型の排気用ガスダクトです。ダクトの長さが長い
ため、部品に分けられています。現場で、
組立てます。



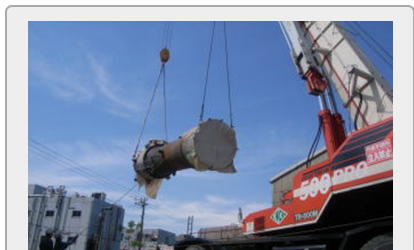
2 【排気用ガスダクトの搬入】

高い建物の上部から搬入する場合、このよう
にクレーンを使います。トラック・クレー
ン・搬入場所の各所に配置されたスタッフの
綿密なコミュニケーションが重要です。



3-1 【空気予熱器の搬送】

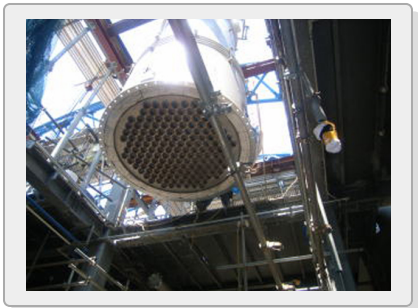
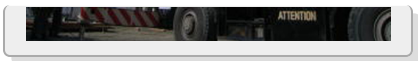
空気予熱器をトレーラーで現場まで搬送しま
した。



3-2 【クレーンで吊り上げ】

横積みにしてあった本体を、50トン吊りの
クレーンで縦方向に起こします。





3-3

【 空気予熱器を据付け位置へ 】

据付け位置に、クレーンでゆっくり降ろします。



3-4

【 空気予熱器の付帯工事 】

本体に配管を接続し、点検歩廊を設置します。

現場での施工

現場は、各種各様。ひとつとして、同じ現場はありません。
広い現場・狭い現場、高い現場・地下の現場、大きな物・比較的小さい物の据え付け。作業が、新規据え付けか修理・点検かなど。現場での応用力が求められます。弊社は、多種多様な環境下での経験が豊富です。



1

【 安全パトロール 】

作業現場の状況を、作業開始前に安全点検します。作業に当たって安全が確保されていることを確認します。また、進行に合わせて、随時安全パトロールを実施します。



2

【 設置場所に置かれた排気用 ガスダクト 】

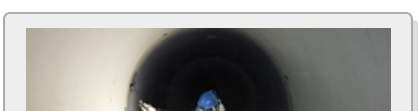
長手の物はこのように、搬入されてから溶接などの組立作業を行います。



3

【 排気用ガスダクトの溶接作業 】

ガスダクトを溶接して、連結して行きます。



4

【 排気用ガスダクトの タッチアップ塗装 】



溶接後のガスダクトの内部をタッチアップ塗装して、耐久性を向上させます。



5

【 排気用ガスダクトの設置完了検査 】

ガスダクトの設置完了検査です。
見落としが無いように、細かくチェックします。

ホーム

業務内容

こだわり
環境整備事業とは？
産業用機械・省力化機器とは？

施工実績

環境整備事業
産業用機械・省力化機器

職場と仕事


社屋と社員
見積から納入まで
工場での製造
[現場での施工](#)

事業案内

事業案内
沿革
地図・アクセス
会社案内PDF

お問い合わせ・他

お問い合わせ
プライバシー・ポリシー
採用情報
サイトマップ
外部リンク
アーカイブ
管理者ページ

 **協伸サンテック株式会社**

<http://www.kyoushin-suntech.co.jp>

環境整備事業と産業用機械・省力化機器の製作・施工の専門会社 / 全国対応可能

住所：〒252-0013
神奈川県座間市栗原873-18
(SIP座間インフィニティ内)

【 総務部 】
TEL:046-298-5881
FAX:046-298-5888

【 プラント・産業用機械事業部 】
TEL:046-298-5883
FAX:046-298-5884

【 太陽光関連メンテナンス 】
TEL:046-298-5882
FAX:046-298-5889

Copyright (C) 2019 協伸サンテック 株式会社 All Rights Reserved.